

# PRÉPARATION D'UNE COMMISSION D'ENQUÊTE SUR LE TRANSPORT ANIMAL

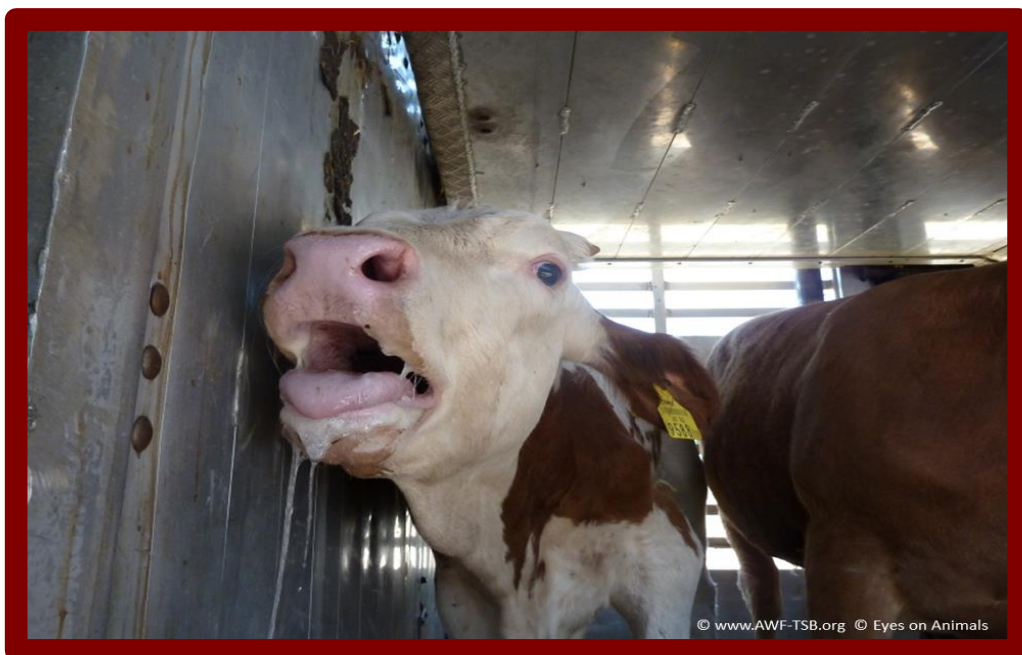
Mesdames et Messieurs les député(e)s européen(ne)s,

**Nous avons besoin de votre aide!**

L'intergroupe sur le bien-être et la protection des animaux requiert votre soutien pour la création d'une Commission d'enquête (*article 198 du Règlement intérieur du Parlement européen*) pour examiner les violations et mauvaises gestions présumées de l'application du Règlement du Conseil (CE) 1/2005 relatif à la protection des animaux pendant le transport.

Cette initiative nécessite le soutien de **188 eurodéputé(e)s** et nous espérons que vous l'approuverez.

**Vous pouvez apporter votre soutien en ligne à  
[www.animalwelfareintergroup.eu/action/committeeofinquiry](http://www.animalwelfareintergroup.eu/action/committeeofinquiry)  
ou simplement en apposant votre signature en bas de la page**



Ces dernières années, plusieurs associations de protection animale ont rassemblé des preuves de transgressions graves et systématiques du Règlement du Conseil se produisant à la fois lorsque des animaux vivants sont transportés à l'intérieur de l'UE mais aussi lorsqu'ils sont exportés vers des pays tiers.

La Commission d'enquête examinera l'échec présumé des États membres à appliquer et à faire respecter efficacement la législation européenne.

Le service juridique du Parlement européen a d'ores et déjà inspecté la demande de cette Commission d'enquête.

**Votre signature de soutien:**

**Merci beaucoup**